

# 桌面型机器人

# ER7-700

ER7-700是一款小负载桌面型机器人，  
手腕部可搬运质量7 kg，工作可达半径713 mm。

### ■ 功能特点

机器人本体防护等级IP65，轻松面对粉尘、油雾、潮湿等恶劣的环境；  
高刚性传动设计与先进的轨迹算法，提高机器人精度性能，帮助客户挑战各种应用场景。

### ■ 适用场景

可广泛应用于搬运、分拣、装配、喷涂等场景。

### ■ 适用行业

适用于3C、食品饮料、金属部件、教育、塑料、制药等行业。



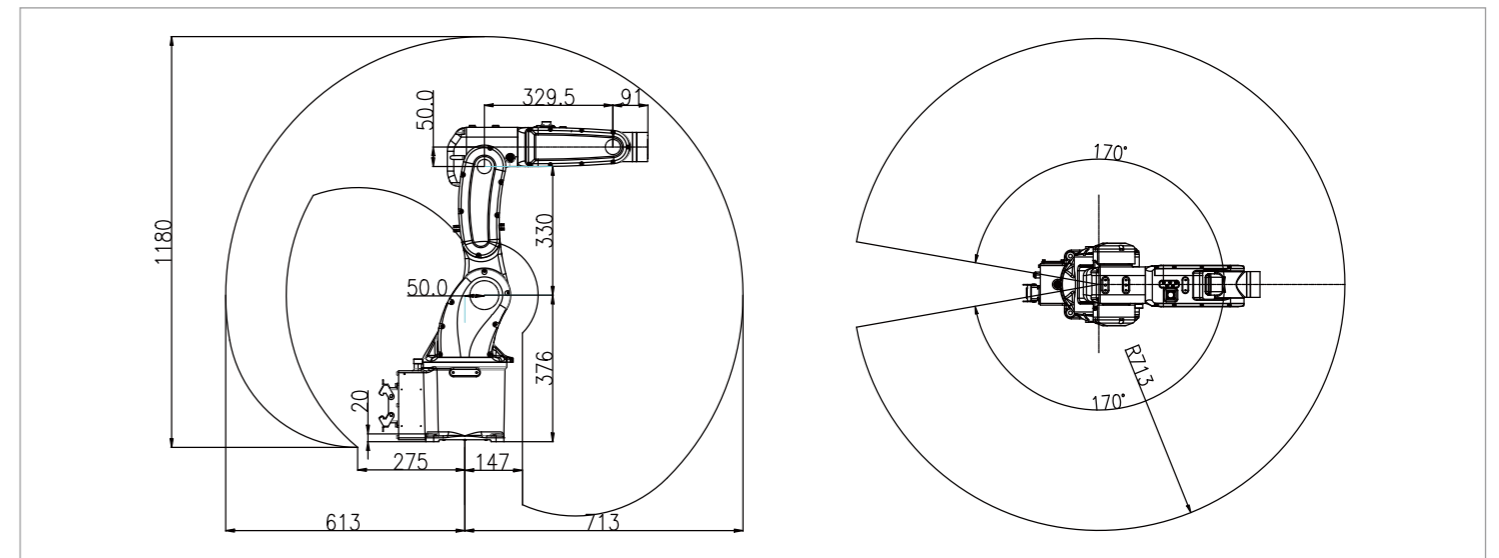
# EFORT

## 产品参数 / SPECIFICATIONS

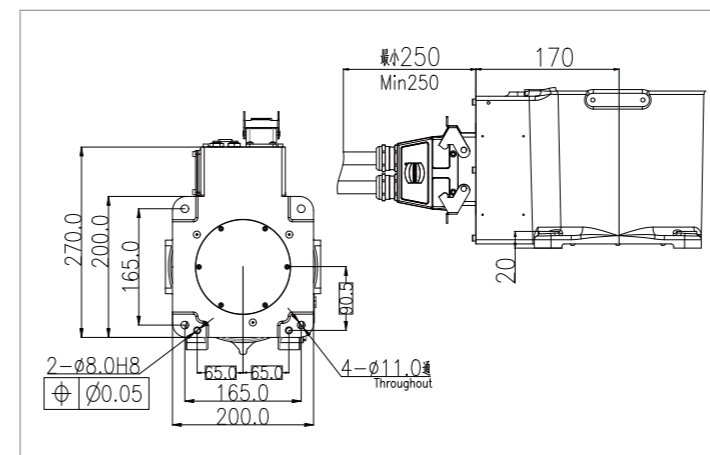
型号	ER7-700	
机构	多关节型机器人	
轴数	6轴	
手腕部可搬运质量	7 kg	
重复定位精度	±0.02 mm	
本体重量	36 kg	
工作可达半径	713 mm	
本体防护等级	IP65/IP67 (手腕)	
电柜防护等级	IP20	
驱动方式	使用AC伺服电机进行电气伺服驱动	
安装方式	地面安装、顶吊安装、壁挂安装	
安装条件	环境温度	0~45 °C
	环境湿度	通常在80% (40 °C) 以下 (无结露现象)
	振动加速度	4.9 m/s <sup>2</sup> (0.5 G以下)

手腕允许扭矩	J4	16 N.m
	J5	16 N.m
	J6	9 N.m
手腕允许惯性力矩	J4	0.45 kg.m <sup>2</sup>
	J5	0.45 kg.m <sup>2</sup>
	J6	0.14 kg.m <sup>2</sup>
最大单轴速度	J1	380°/sec
	J2	350°/sec
	J3	400°/sec
	J4	450°/sec
	J5	450°/sec
	J6	720°/sec
各轴运动范围	J1	±170°
	J2	+80°/-135°
	J3	+195°/-70°
	J4	±190°
	J5	±120°
	J6	±360°

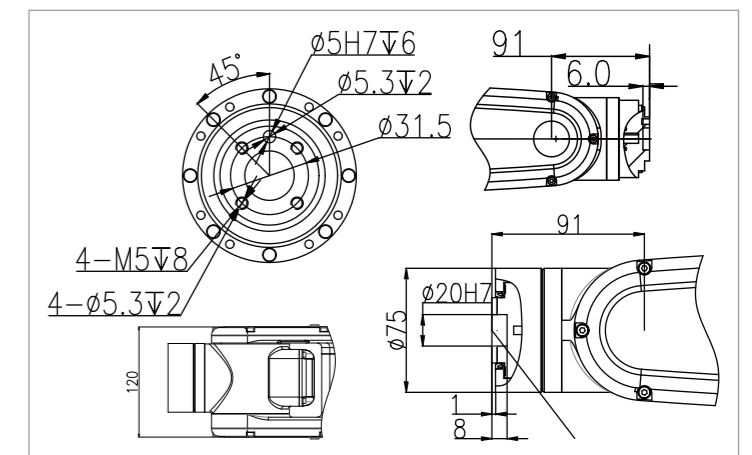
## 动作范围 / OPERATING SPACE



## 底座安装尺寸 / BASE MOUNTING SIZE



## 末端法兰安装尺寸 / END FLANGE MOUNTING SIZE



埃夫特智能装备股份有限公司  
EFORT INTELLIGENT EQUIPMENT CO.,LTD.

公司热线: 400-052-8877

公司地址: 安徽省芜湖市鸠江经济开发区万春东路96号

WWW.EFORT.COM.CN



扫码查看说明书