

# 小负载机器人

# ER10-2000

ER10-2000是一款小负载机器人，  
手腕部可搬运质量10 kg，工作可达半径2019 mm。

### ■ 功能特点

得益于手腕全新设计，惯量和承载能力提升20%，应用适应范围更广；  
加长小臂设计，帮助客户轻松应对复杂表面对象，如卫陶瓷具喷釉等。

### ■ 适用场景

可应用于搬运、喷涂、上下料等场景。

### ■ 适用行业

适用于卫陶、塑料、金属部件、教育等行业。



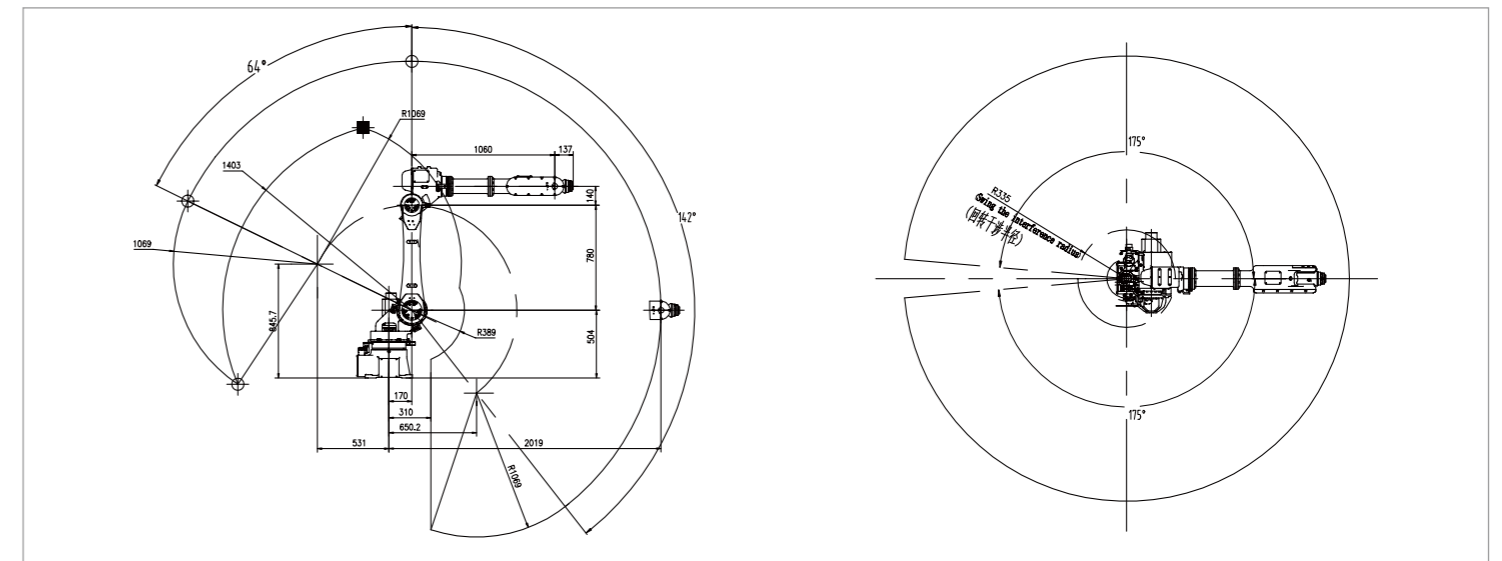
# EFORT

## 产品参数 / SPECIFICATIONS

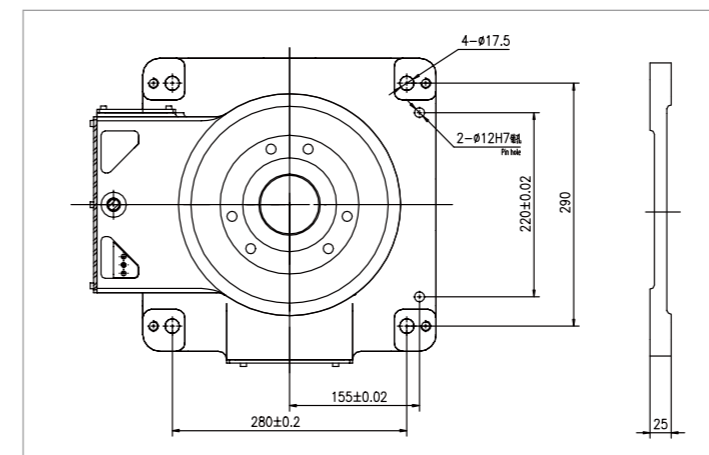
型号	ER10-2000	
机构	多关节型机器人	
轴数	6轴	
手腕部可搬运质量	10 kg	
重复定位精度	±0.05 mm	
本体重量	221 kg	
工作可达半径	2019 mm	
本体防护等级	IP67 (手腕) / IP54 (其它)	
电柜防护等级	IP54	
驱动方式	使用AC伺服电机进行电气伺服驱动	
安装方式	地面安装、顶吊安装、壁挂安装	
安装条件	环境温度	0~45 °C
	环境湿度	通常在80% (40 °C) 以下 (无结露现象)
	振动加速度	4.9 m/s <sup>2</sup> (0.5 G以下)

手腕允许扭矩	J4	22 N.m
	J5	22 N.m
	J6	16 N.m
手腕允许惯性力矩	J4	1 kg.m <sup>2</sup>
	J5	1 kg.m <sup>2</sup>
	J6	0.3 kg.m <sup>2</sup>
最大单轴速度	J1	170°/sec
	J2	150°/sec
	J3	146°/sec
	J4	360°/sec
	J5	360°/sec
	J6	550°/sec
各轴运动范围	J1	±175°
	J2	+64°/-142°
	J3	+165°/-81°
	J4	±178°
	J5	±128°
	J6	±720°

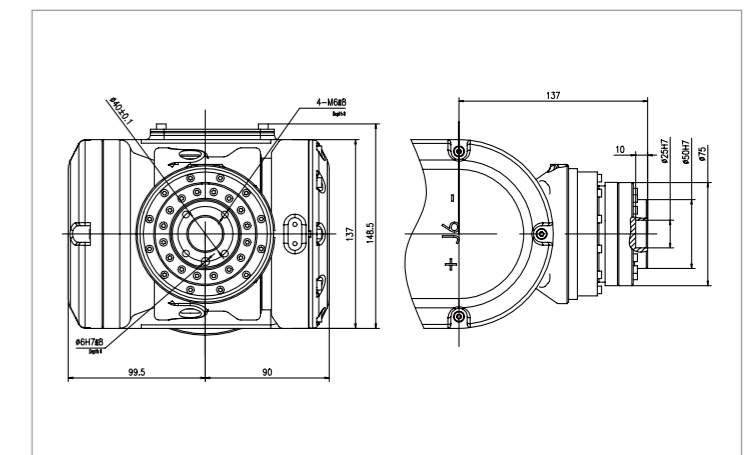
## 动作范围 / OPERATING SPACE



## 底座安装尺寸 / BASE MOUNTING SIZE



## 末端法兰安装尺寸 / END FLANGE MOUNTING SIZE



埃夫特智能装备股份有限公司  
EFORT INTELLIGENT EQUIPMENT CO.,LTD.

公司热线: 400-052-8877

公司地址: 安徽省芜湖市鸠江经济开发区万春东路96号

WWW.EFORT.COM.CN



扫码查看说明书