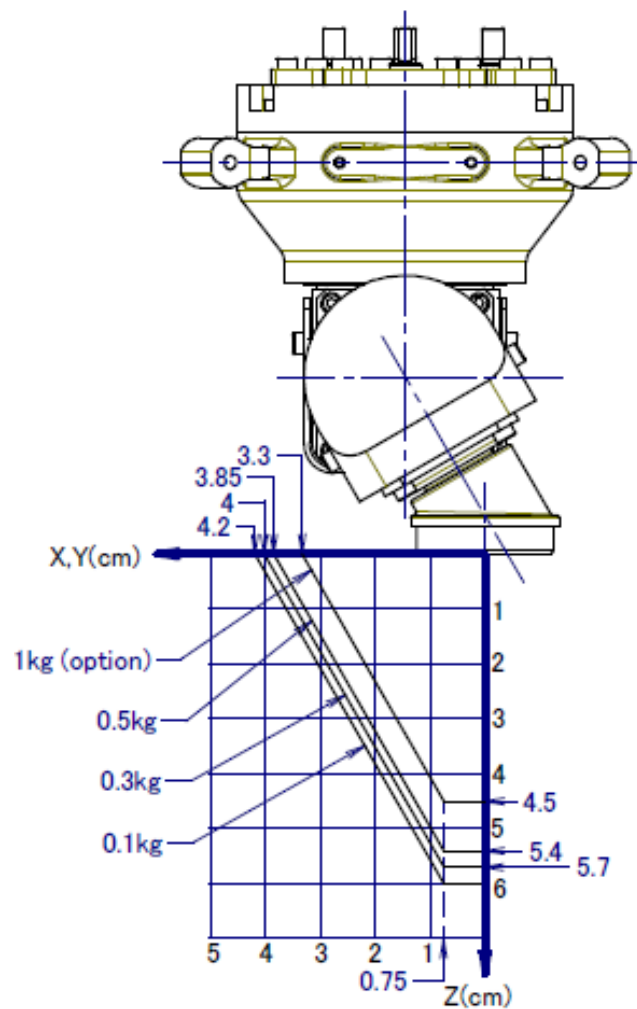


# FANUC机器人 M-1*i*A/0.5A

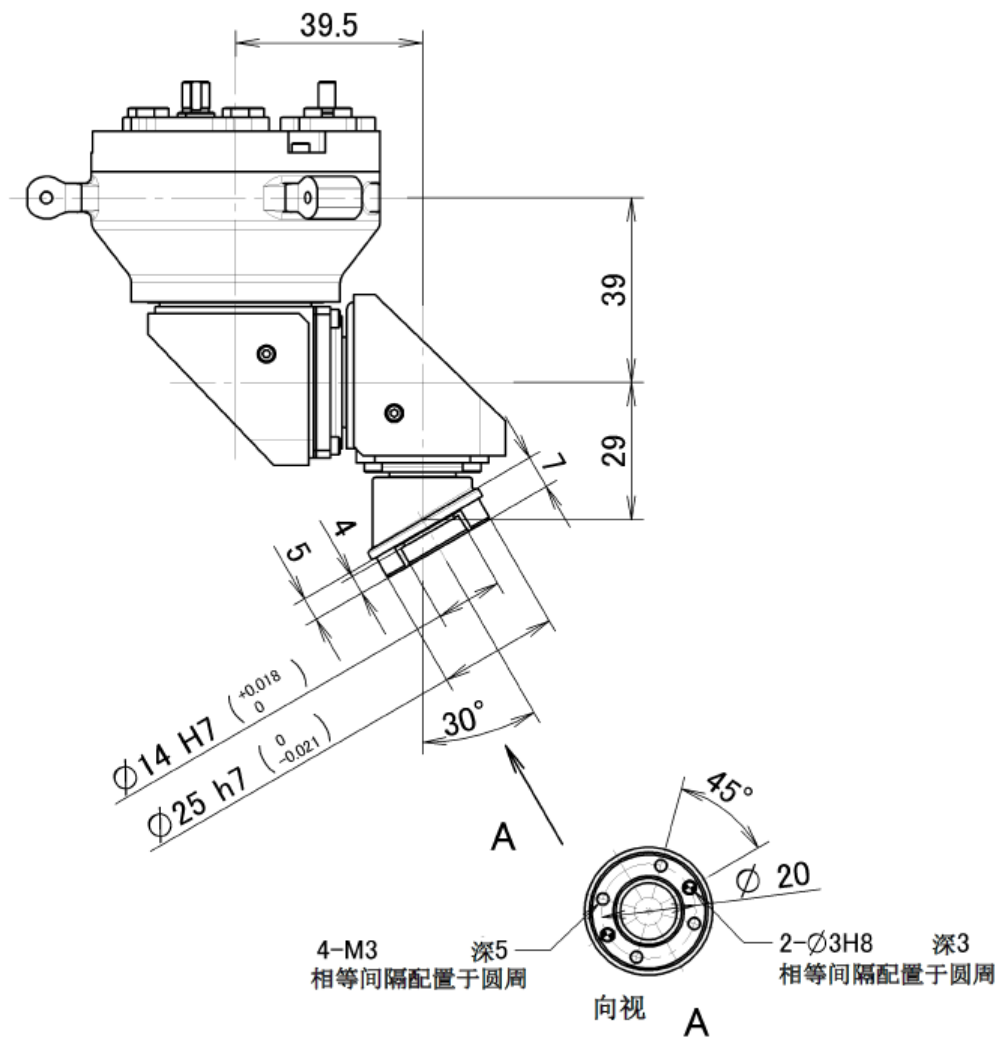
# 手腕允许负载曲线图



0kg~0.5kg  
 $I_x(I_y) < 0.002\text{kgm}^2$   
 $I_z < 0.001\text{kgm}^2$

0.5~1kg (option)  
 $I_x(I_y) < 0.0026\text{kgm}^2$   
 $I_z < 0.0016\text{kgm}^2$

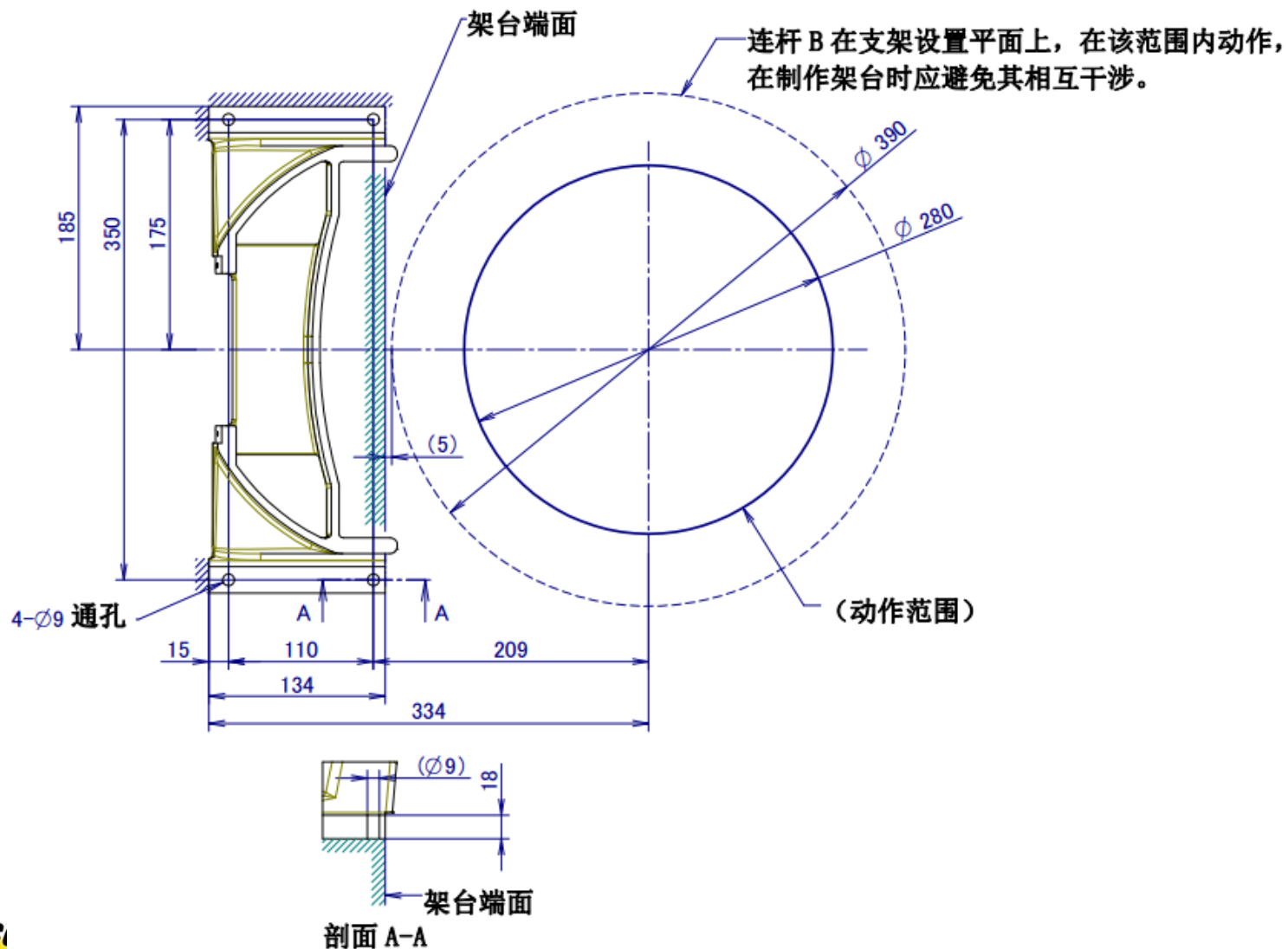
# 末端执行器安装面尺寸



**最大负载容量: 0.5 kg**

# 安装尺寸 (底座) (1/2)

机座安装面—有支架



## 安装尺寸（底座）（2/2）

### 机座安装面—无支架

连杆 B 在机座设置平面上，  
在该范围内动作，  
在制作架台时应避免  
其相互干涉。

