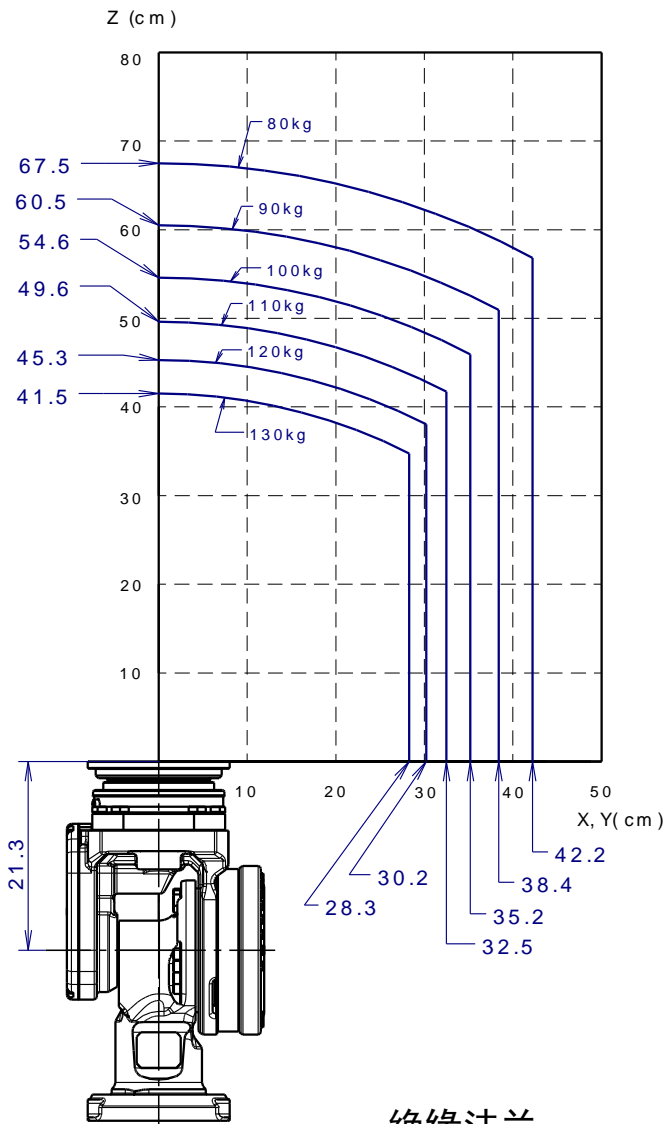
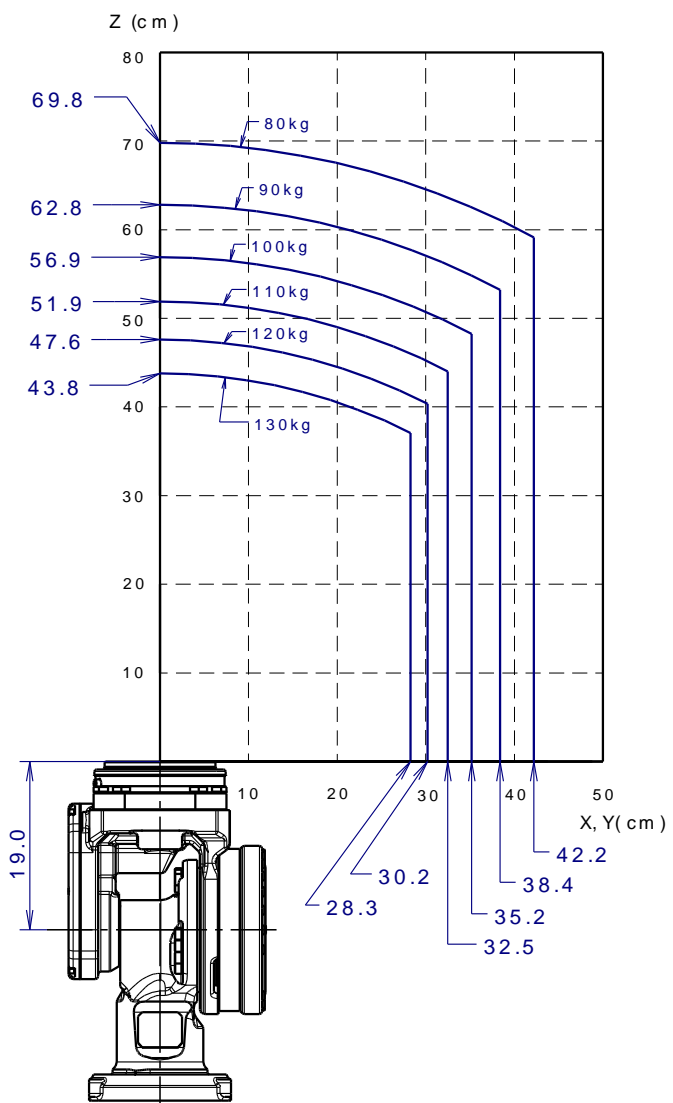
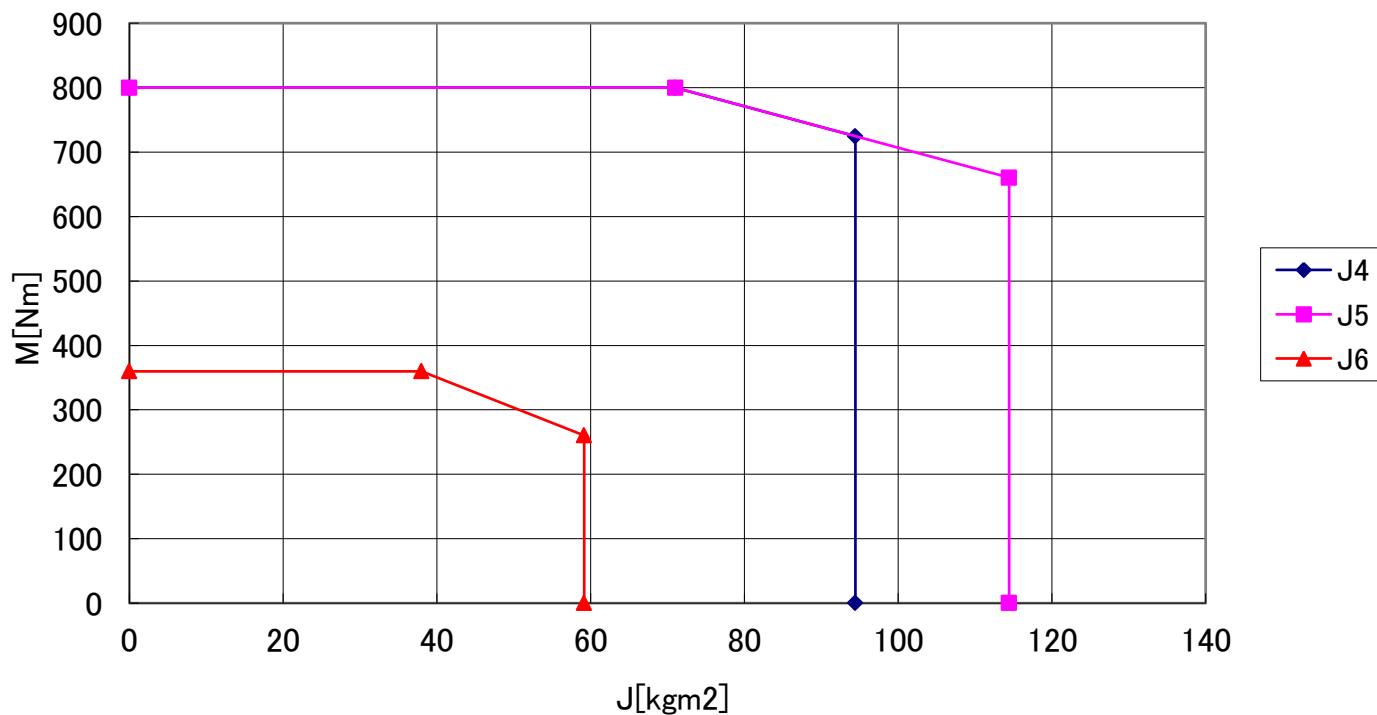


FANUC机器人 R-1000iA/130F

手腕允许负载曲线图



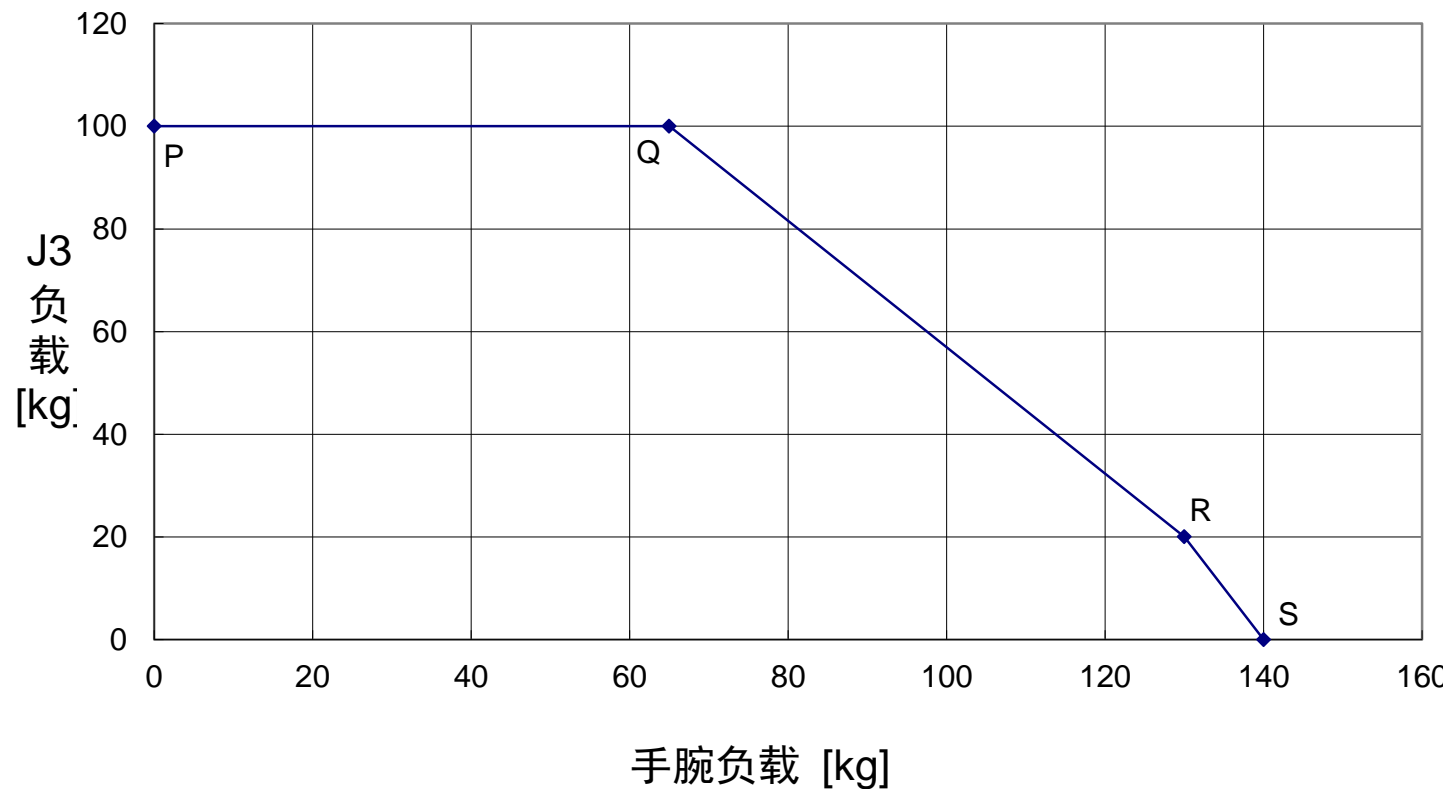
复合负载曲线图



标准规格数据

转矩 (Nm)			惯量 (kgm ²)			质量 (kg)
J4	J5	J6	J4	J5	J6	
800	800	360	71	71	38	130

手腕负载和J3负载曲线图



	P	Q	R	S
手腕负载	0	65	130	140
J3 负载	100	100	20	0

末端执行器安装面尺寸 (1/2)

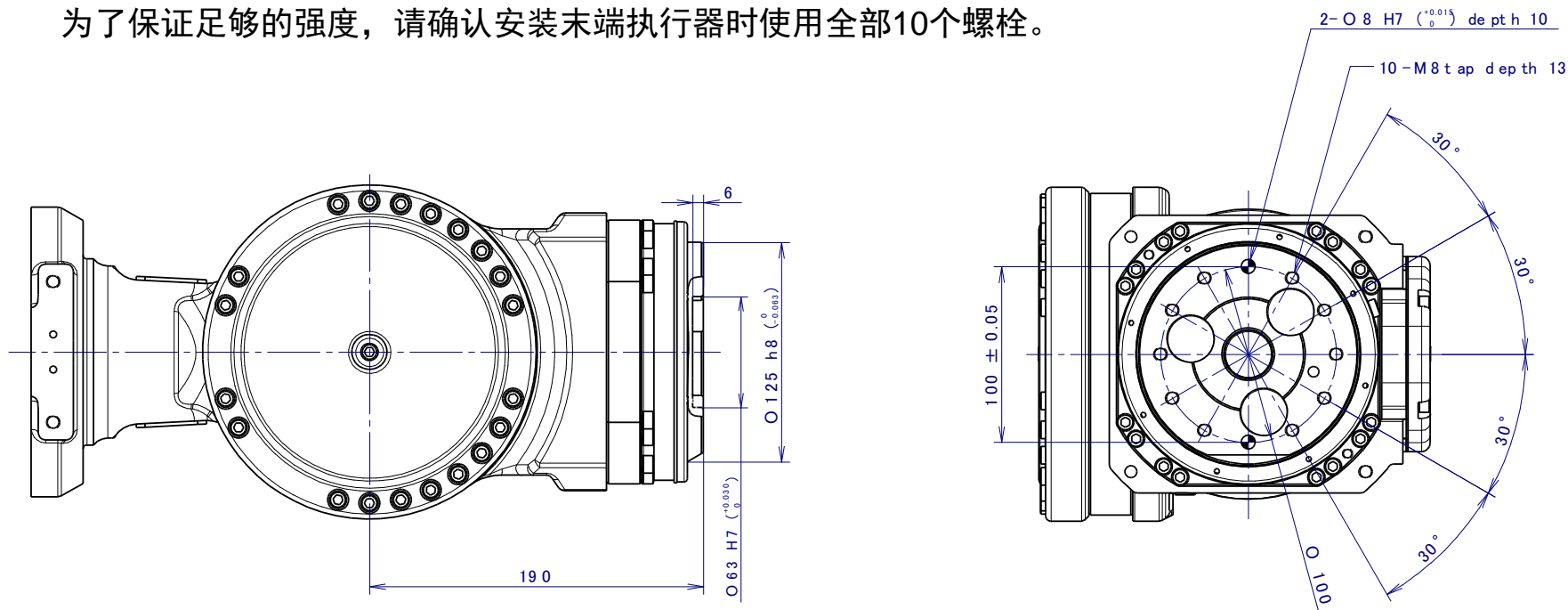
ISO 标准法兰

注释1)

遵照ISO9409-1-100-6-M8标准。

注释2)

为了保证足够的强度，请确认安装末端执行器时使用全部10个螺栓。



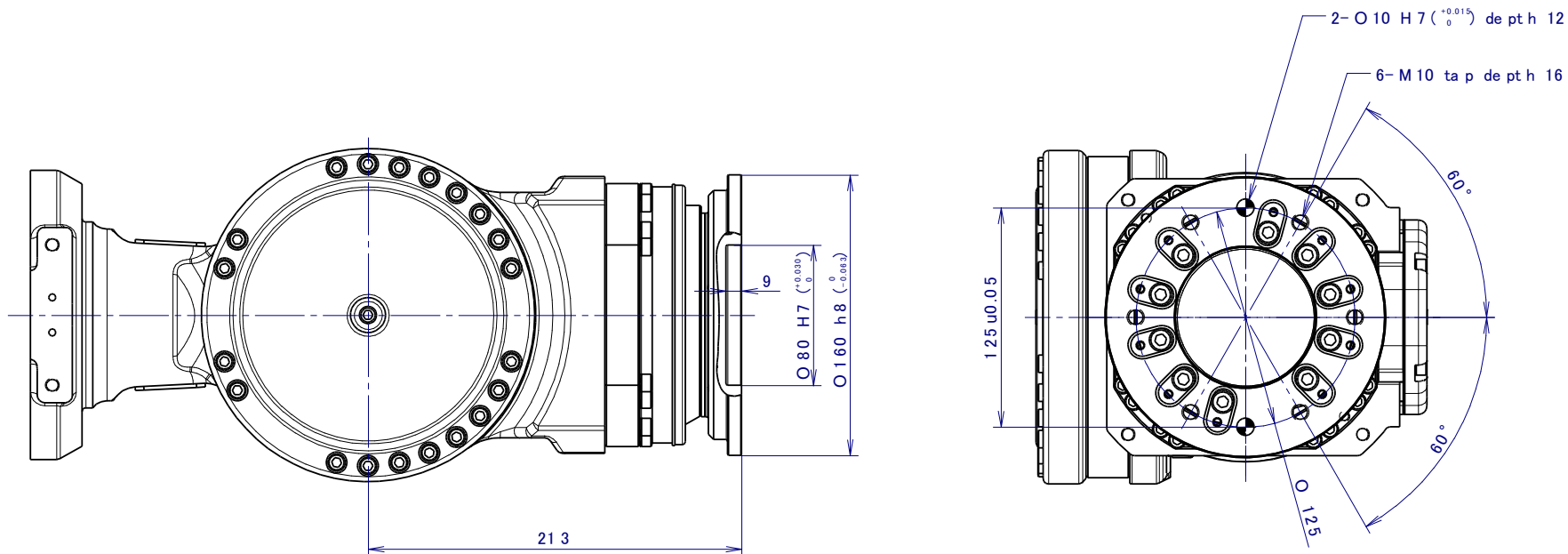
ISO 法兰

末端执行器安装面尺寸 (2/2)

绝缘法兰

注释1)

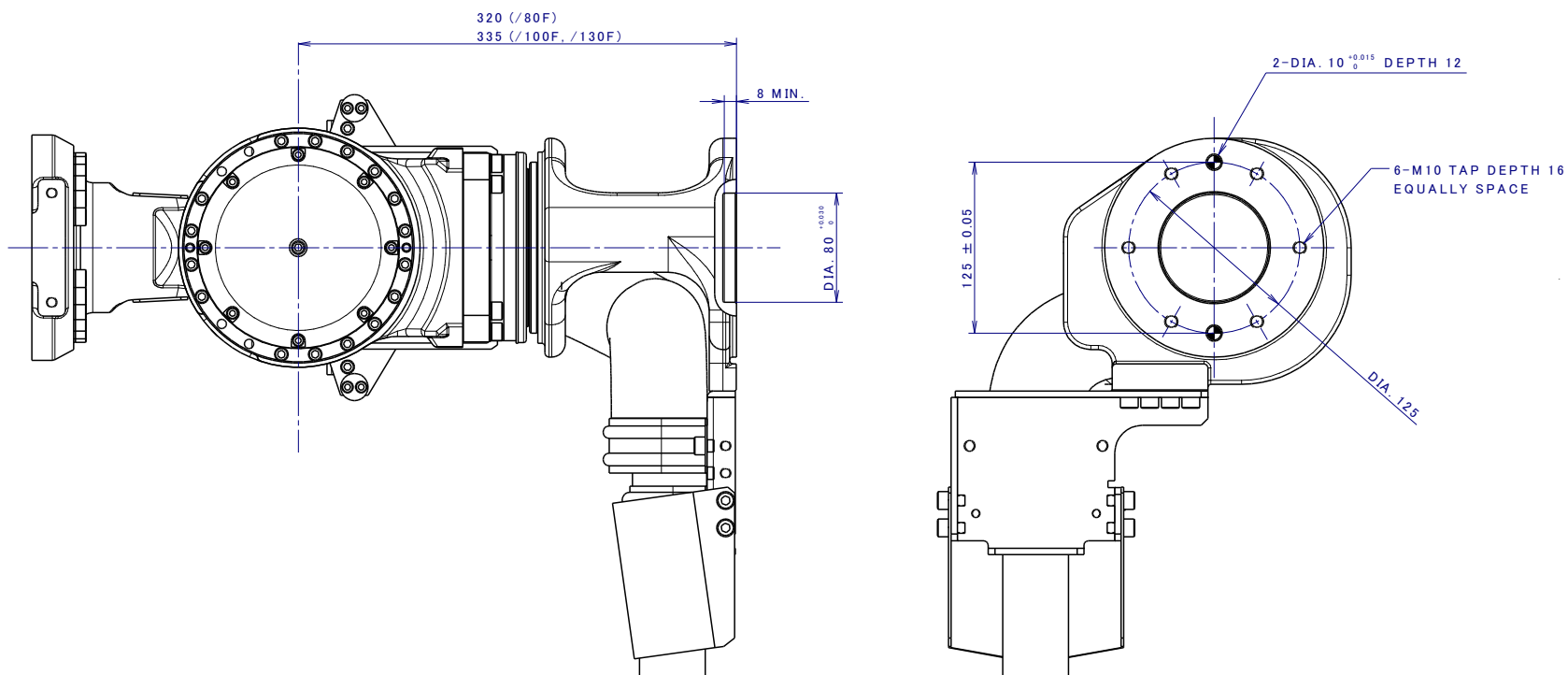
遵照ISO9409-1-125-6-M10标准。



绝缘法兰

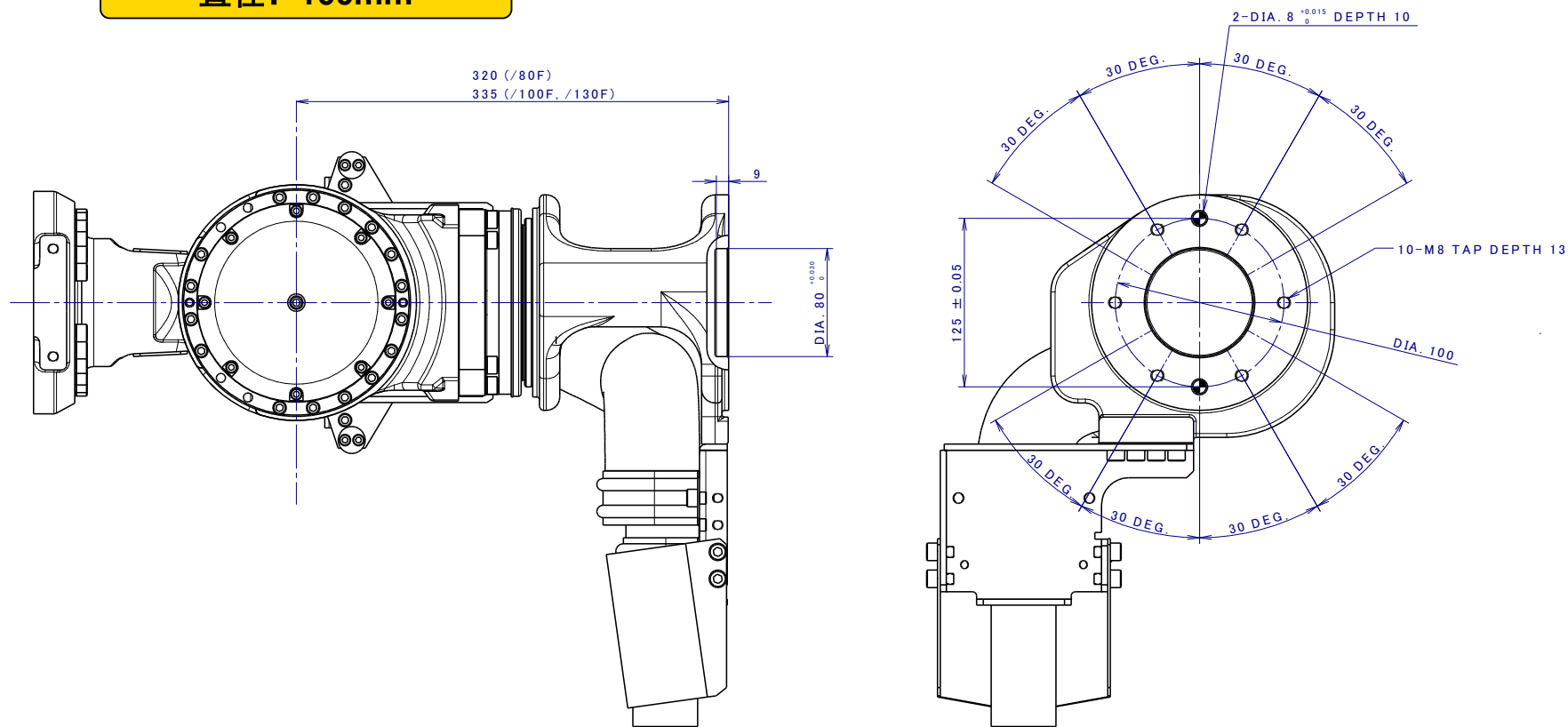
末端执行器安装面尺寸（改良型手臂）

直径：125mm

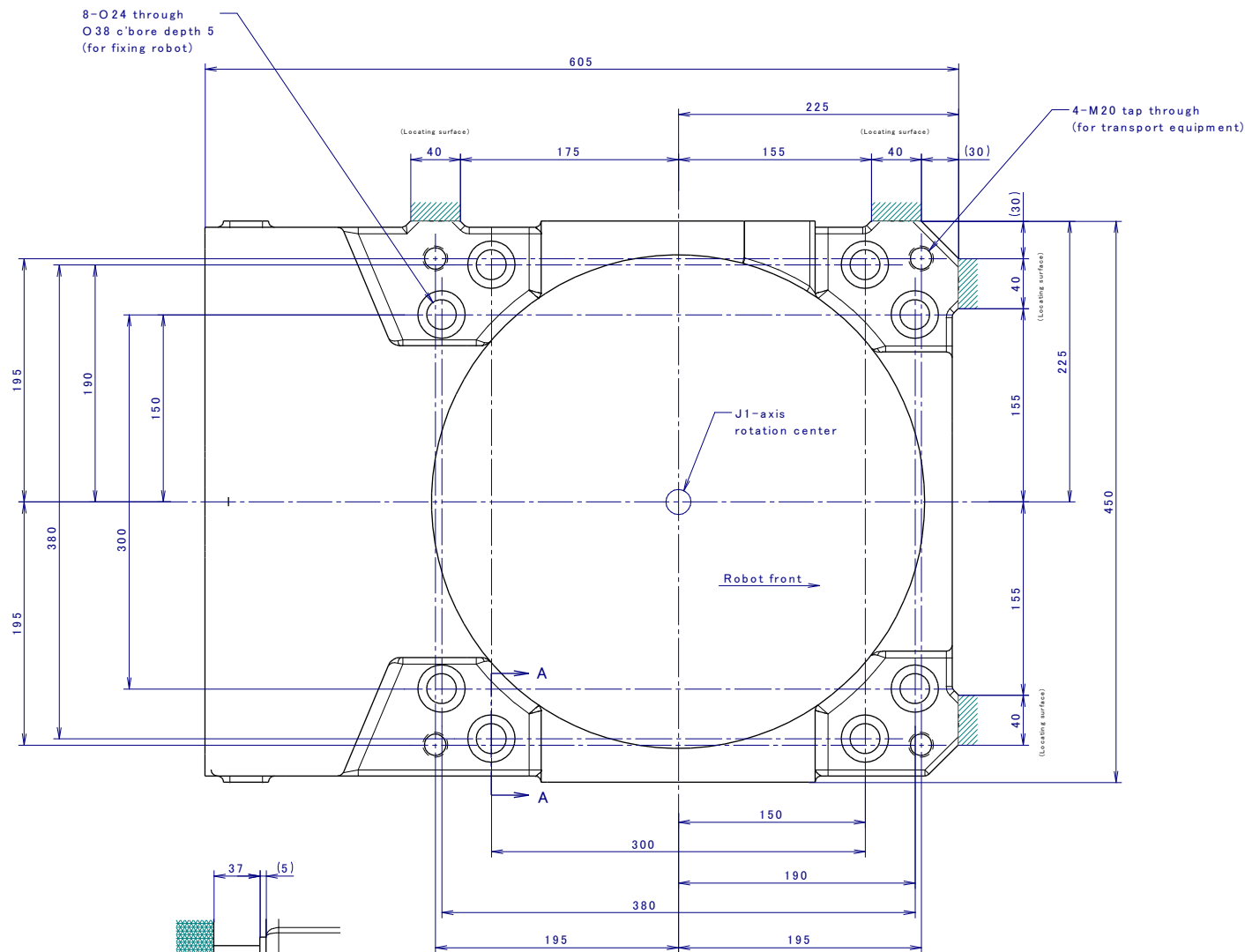


末端执行器安装面尺寸（改良型手臂）

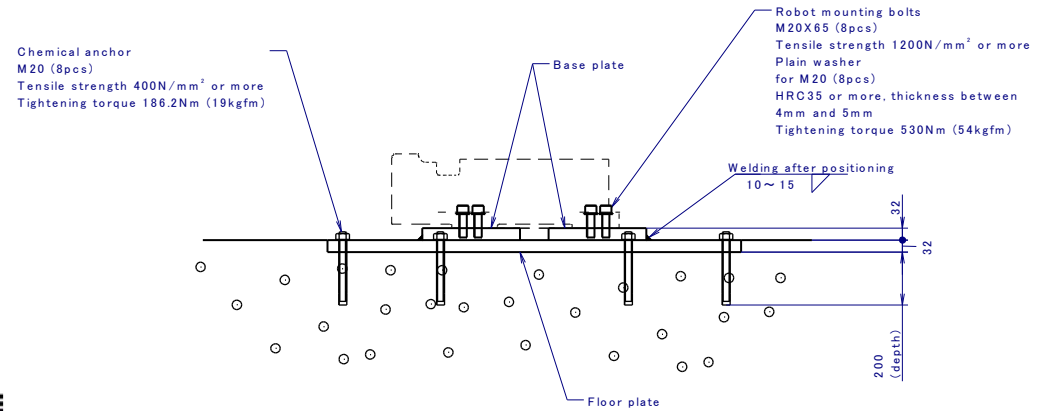
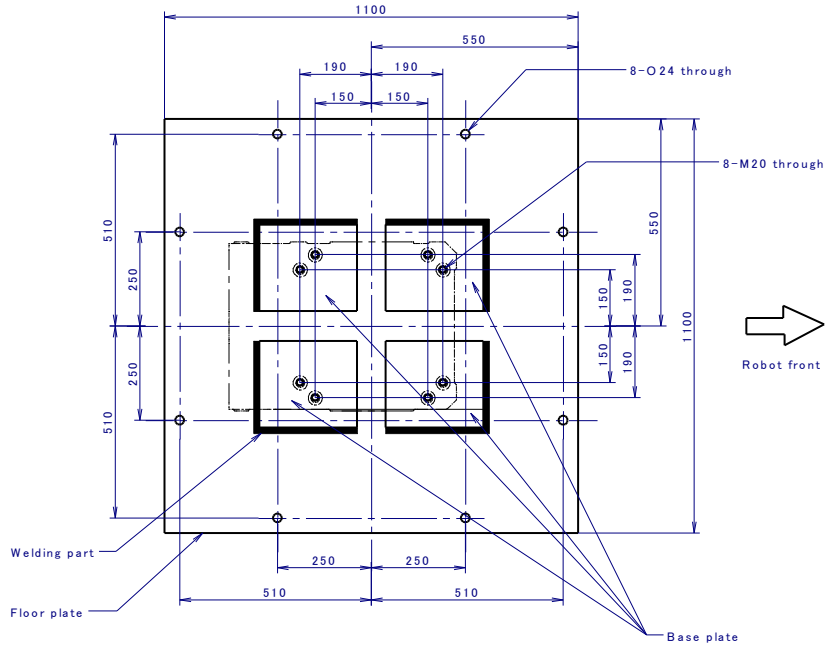
直径：100mm



安装尺寸 (底座) (1/2)

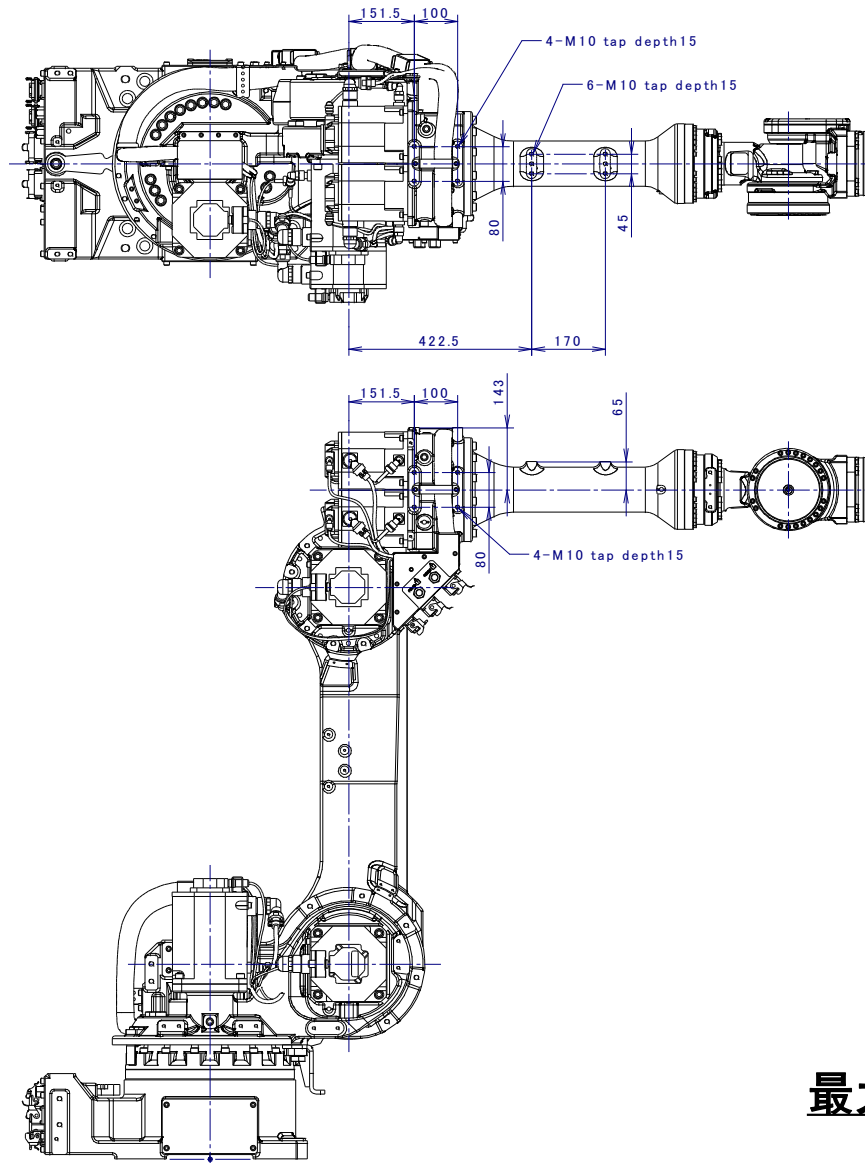


安装尺寸 (底座) (2/2)



Note) Bury the floor plate in concrete.

设备安装面尺寸



最大负载容量： 20 kg